

展示会・採用ブース装飾商品 取り付け説明書



タペストリー



テーブルクロス



イスカバー



バナースタンド

タペストリー

セット内容



- タペストリー（本体）
- パイプ（2本）
- ロープ（1本）
- 設置用S字フック（2本）

簡単な組み立て方

1 上下の袋状の筒へパイプを通す。



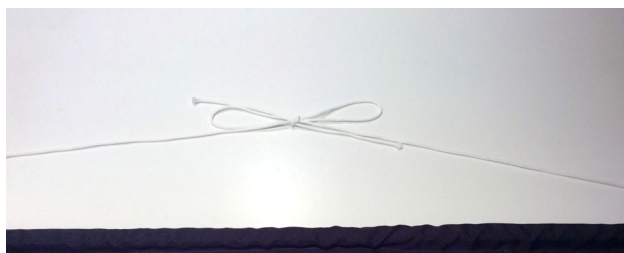
2 紐の端にペンなどの細いものを取りつける。



3 パイプを縦にし、紐のついたペンをパイプの中へ落とす。



4 パイプの反対から出てきた紐を取り、希望の長さに調節して両端を結ぶ。



パーティションへの取り付け方



付属のS字フック（2個）で
取り付けるのが
最も手軽でおすすめです。



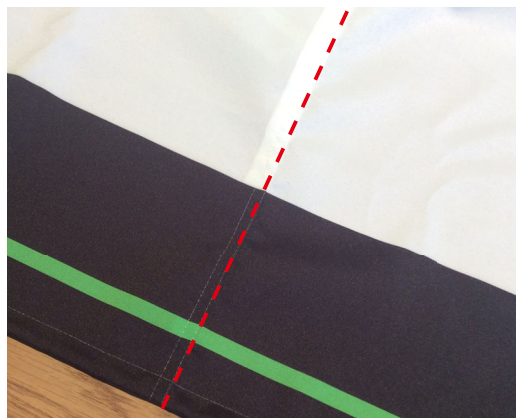
テーブルクロス

接ぎ合わせについて

テーブルクロスは 2 枚の布を縫い合わせて作成するため、接ぎ合わせの跡が残ります。
(大きく目立つことはございません)



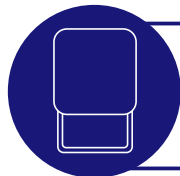
W3200×H1800mm



取り付け方

弊社のテーブルクロスは一枚物になっています。
箱型の製作も可能ですがその場合、1 サイズのテーブルでしか使用できなくなってしまいます。
角のひだが気になる場合はクリップで留めていただければきれいに見えます。





イスカバー

仕様

1 どちらの面もフルカラーで印刷が可能です。



2 イスカバー両端に2本ずつ紐がついております。



3 バイアステープという伸縮性があり、曲面に沿ってきれいに縫製ができる布テープを周辺に貼っております。



バイアステープは既製の10色よりお選びいただけます。

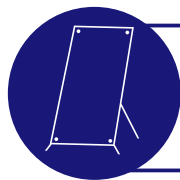
バイアステープ色一覧

- | | |
|-----------|-----------|
| ○771 ホワイト | ●740 グリーン |
| ●732 イエロー | ●754 ブルー |
| ●731 オレンジ | ●751 ネイビー |
| ●135 ピンク | ●11 ブラック |
| ●704 レッド | ●851 パープル |

イスの対応サイズ

どんなサイズのイスにも対応可能です。
※全て同じサイズ (W480×H620mm) のイスカバーで撮影





バナースタンド

セット内容



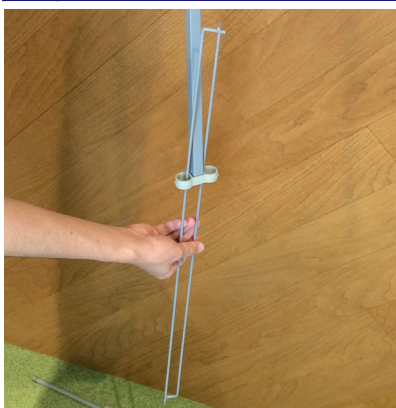
- バナースタンド（本体）
- 部品一式
- 収納袋

簡単な組み立て方

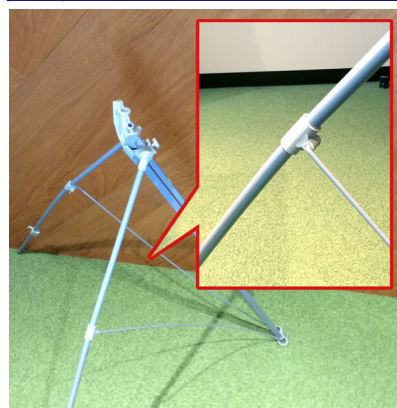
1 灰色の足部分を開き、立ててください。



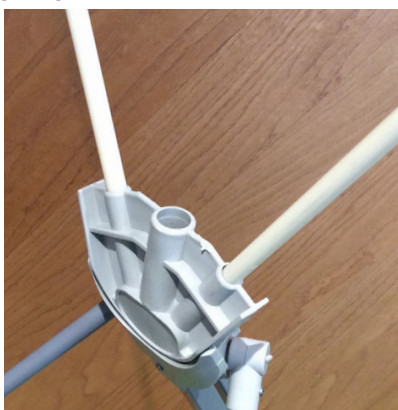
2 灰色の針金を足の穴に通してください。



3 本体の穴に針金をさします。



4 中心部分の左右の穴に白色の棒をさします。



5 バナーのハトメを四つ角のフックにかけます。



6 裏側の中心部分のネジを緩め、本体の生地がピンと張るまで伸ばしたら完成。

